



ANHF
澳華養老

澳華療養院基金

Australian Nursing Home Foundation Ltd (ANHF)

黃應榮療養院

住宿費用及院舍主要設施

Huang Ying Jung Nursing Home

*Accommodation Pricing
& Key Features Statement*



Ageing Well with Grace and Dignity

60 Weldon Street, Burwood NSW 2134 T: (02) 8741 0218 E: info@anhf.org.au W: www.anhf.org.au

黃應榮療養院位於哥頓內寧謐住宅區。院舍提供 84 張床位（72 間單人房和 6 間雙人房）、永久住宿服務和暫息住宿服務。這間現代化的高齡護理院舍坐落在綠樹成蔭靜謐的小區，信步可往區內圖書館、購物商場及餐廳。附近有一個主要的交通中心，有頻繁的巴士和火車服務。

房間類型

房間類型	大單人套房（附私人浴間）
質素情況	優 優（建於 2023 年）
面積	26 平方公尺（大約面積），院內只有一間房間是此面積）
每房間最高住客人數	1

房間類型	單人套房（附私人浴間）
質素情況	優 優（建於 2023 年）
面積	17-20 平方公尺（大約面積）
每房間最高院友人數	1

房間類型	單人套房（附共用浴間）
質素情況	優 優（建於 2023 年）
面積	17-19 平方公尺（大約面積）
每房間最高院友人數	1

房間類型	雙人套房（附共用浴間）
質素	優
情況	優（建於 2023 年）
Size 面積	28 平方公尺（大約面積）
每房間最高院友人數	2

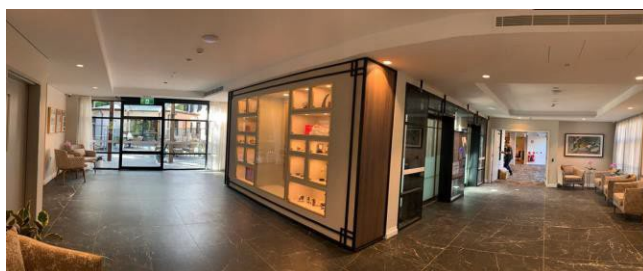
房間設備

- 空調
- 為每位住客提供切合護理需要之電動床
- 床畔小櫃（附抽屜）
- 入牆衣櫃
- 舒適訪客椅
- 全時間護士呼叫按鈴安全保障系統
- 中文電視
- 在綫查看菜單和活動節目

公共設施

- 院友住宿分為 4 個區域，地下底層是腦退化症專翼
- 每個翼將配備護士站、治療室、用餐區、餐膳預備區、小廚房及各種設有公用設施的房間
- 休息室和休閒角遍佈整個院舍，供院友接待訪客和在房間外進行社交活動。
- 大型多功能大廳，設有供表演和活動的舞臺和投影設備。
- 獨立健身房，院友可以在物理治療助理和康體助理的幫助下鍛煉身體、維持健康。

接待處/電梯門廳



休息室



後院



掛有中國藝術品的走廊及休息區



用餐區



活動區



大單人套房-帶獨立浴間 (這是本院唯一的最大的套房)



單人套房 (附獨立浴間)



單人套房 (附共用浴間)



雙人套房 (附共用浴間)



療養院周圍的景觀花園



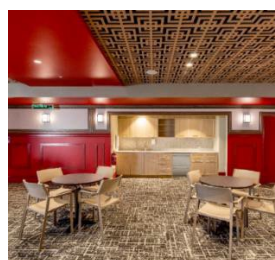
浴間



其他特色, 例如通往茶室帶有遮蓬的走道



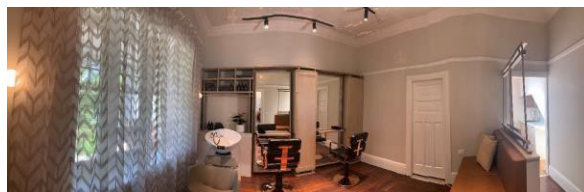
多功能大廳



日光房



美容美髮室



圖書館



健身房



別具文化特色的商用廚房



通往文物小屋的中央底層廳堂/俱樂部



其他特色

- 中式膳食
- 美容、美髮和香薰按摩
- 各式各樣的娛樂活動項目
- 音樂治療
- 慶祝文化活動和生日
- 美術和手工活動
- 社交活動和外出活動
- 廣泛的治療方案
- 院內洗衣房
- 文物小屋/俱樂部

臨床和其他服務

- 由註冊護士提供全時間護理
- 理療和康復護理：滿足每位院友不同需求的計劃
- 心理醫生和老年病專家服務
- 藥房服務
- 營養師服務
- 足理療師和言語治療師服務
- 牙科、眼科和聽力服務
- 職業理療服務
- 暫息和舒緩服務

黃應榮療養院費用概覽

四類型高齡護理服務費用

1. 基本護理費 (Basic daily fee)

- 每個住客都需要支付每日基本費。這筆費用包括日常服務，例如膳食、清潔、院舍管理、維護和洗衣。
- 您需要按月直接支付該費用給您的療養院。該費用按天計算包括您可能不在療養院過夜的日子——例如：假期或住在醫院。
- 每日基本費定為基本養老金單人費率的 85%。政府在每年 3 月 20 日和 9 月 20 日更新，以配合養老金的增加。當前的費率會在[衛生部網站 \(Department of Health\)](http://www.health.gov.au)上公佈。

2. 附加服務費 (Additional services fee)

- 在安排和提供任何附加服務之前，將獲得住客或其授權財務代表的同意。
- 若超出現行立法規定的最低照護和服務要求。附加服務費適用每位住客的照護和服務，包括（但不限於）：
 - 美髮
 - 美容
 - 印製衣物標籤
 - 個人電器物品的測試和標記
 - 個人使用衛星電視臺
 - 外出活動相關的費用
 - 個人外出一對一陪同服務

- 個人郵寄服務
- 專用的個人大班椅
- 專用的個人行動輔助器材
- 私人藝術治療/音樂治療/聯合醫療服務
- 非醫療保險覆蓋的治療
- 非 PBS 覆蓋的藥物
- 私人多功能廳/娛樂活動/租用燒烤場地（可能需要支付預訂費和清潔費）
- 賓客參加院舍宴會午餐
- 住客個人選擇的購買費用，例如：優步送餐、或網上購物。

3. 基於資產評估的照護費 (Means-tested care fee)

- 這是一個以資產作評估的收費。基於資產評估的照護費是指有些人需要支付額外的費用，並通過資產評估來決定。這是對您的個人和臨床護理費用的持續費用。
- 基於資產評估的照護費是因人而異，並非每個人都必須支付。如果您需要支付，具體金額將在您進入護理後確定。Services Australia 將讓您和您的服務提供機構知道這筆金額。
- 對大多數人來說，[資產評估](#)是由 Service Australia 完成的。但是，如果你收到退伍軍人事務部（簡稱 DVA）的資產調查付款，你的評估將由 DVA 完成。
- **注意：**您可以隨時評估您的財務狀況，甚至在您進入護理機構之前，但評估結果僅在 120 天內有效。如果您在此期間沒有接受護理服務，您將需要完成另一次評估。
- 更多資訊請訪問 <http://www.servicesaustralia.gov.au> 或 <http://www.servicesaustralia.gov.au>

4. 住宿費 (Accommodation costs)

- 住宿費由 ANHF 董事會決定，並且會不時變更。它們僅適用於 2014 年 7 月 1 日或之後入院且已接受 Centrelink 或 DVA 評估的住客。
- 療養院收取之「可退還住宿按金」（Refundable Accommodation Deposits - 簡稱 RADs）及相應之「每日住宿費用」（Daily Accommodation Payments — 簡稱 DAPs）最高限額為：

房間類型	可退還住宿按金	每日住宿費用 (根據 2025 年 7 月 1 日 最高准予利率 *7.78%)
大單人套房（附私人浴間） （即本院最大的房間）	\$920,000	\$196.10

單人套房（附私人浴間）	\$810,000	\$172.65
單人套房（附共用浴間）	\$620,000	\$132.15
雙人套房（附共用浴間）	\$620,000	\$132.15

- MPIR = Maximum Permissible Interest Rate 最高准予利率

這裡有三種繳付形式。

院友有權按個別財務情況選擇繳付形式。

a) 可退還按金(簡稱 RAD)/供款(RAC)。

這是可退還的住宿金額。這筆可退還的一次性款項將根據您的入息審查評估結果確定。

b) 每日住宿費 (DAP) 或供款 (DAC)

這是一種按日收取住宿費的租賃方式。這筆費用將由政府根據您的經濟狀況評估結果確定。

c) 可退還總額和租賃式費用組合

這是您將兩種類型的付款結合起來以滿足您的費用需求。您可以選擇任何方式拆分組合。院友選擇先繳付某一百分比之「可退還住宿按金」，餘額以每天付款形式繳付。「每日住宿費用」將按「最高准予利率」（Maximum Permissible Interest Rate — 簡稱 MPIR）計算餘額須繳付之利息。

例子如下：

院友 A 入住要求繳付\$810,000「可退還住宿按金」的單人套房（附私人浴間），選擇先繳付 50%之「可退還住宿按金」，餘下之 50%以「每日住宿費用」形式繳付。換句話說，院友 A 須先繳付\$405,000，此外每天繳付\$86.33 作為「每日住宿費用」。

計算如下：未繳付之餘額- \$405,000


「最高准予利率」- 7.78%

「每日住宿費用」(\$405,000 x 7.78%) 除以 365 天 - \$86.33

住客必須於入住後28天內知會黃應榮療養院管理階層以何種形式繳付費用。

從入住之日起，在等待住客首選付款方式的建議之前，住客將被收取每日住宿費 (即 DAP)。

如果院友選擇一次過全數繳付「可退還住宿按金」，院友需繳付「每日住宿費用」直至全數繳付「可退還住宿按金」為止。



本機構鼓勵各界人士先徵詢理財顧問之意見，始行選擇最適合自己財務情況之繳付形式。

註：以上資訊也可在 MyAgedCare 網站上找到。

黃應榮療養院

地址：25 Bushlands Avenue Gordon NSW 2072

電話：(02) 8376 0700

傳真：(02) 9784 0800

電郵：HYJNH@anhf.org.au



Ageing Well with Grace and Dignity

60 Weldon Street, Burwood NSW 2134 T: (02) 8741 0218 E: info@anhf.org.au W: www.anhf.org.au